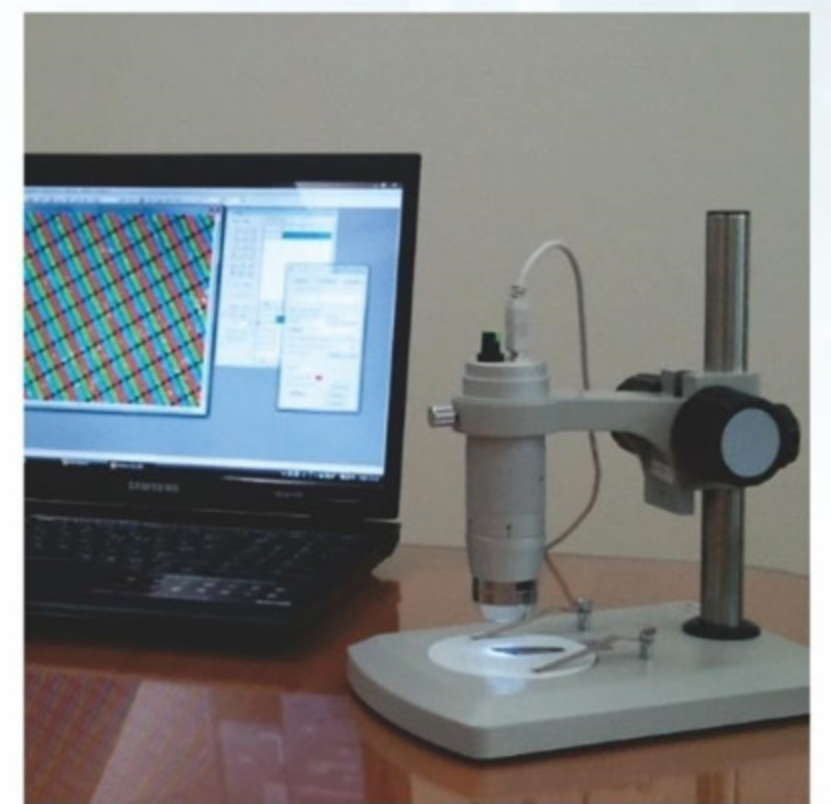


Hi-Scope (HS-300U)

Feature

- 2Mega(1600x1200 pixel) 고해상도카메라 적용으로 고화질제공
- 카메라,렌즈,조명 일체형으로 편리한 휴대성 제공
- 장수명 백색LED 적용으로 램프교체 불필요
- 배율변경이 편리한 zoom 조절기능 적용
- 5단계의 Detent기능 적용으로 다양한 측정범위 제공
- 저배율에서 고배율까지 폭넓은 배율 제공(40x~1200x)
- 노트북과 USB로 연결하여 외부전원 없이 야외사용이 편리함
- UI, Viewer Program CD 기본제공
- 국산화에 의한 Good Design,신속한A/S,저가격으로 경제성 제공
- 측정S/W(옵션): 길이,각도,면적,원,멀티포커스,타일링,동영상측정
- 접촉식 어댑터(옵션)로 접촉식 검사가능



Specification

구분	HS-300U
Sensor	2.1Mega 1/2.8" Color Sony
Active image size	4.73x3.52mm
Recording size	38@1920x1080
Power supply	USB DC 5V
Interface	USB 2.0 (480bps)
Lens	x100(40~130배), x200(70~200배), x400(210~420배), x1000(600~1200배)
Zoom Detent	1~5단계
LED Light	Power led Ø3x6ea
Dimension	경통(Ø48x143), Stand(270x270x270mm)

Magnification Chart

배율	구분	1단계	2단계	3단계	4단계	5단계
100x	Mag(배)	40	65	90	110	130
	FOV(mm)	7.7	4.9	3.6	2.8	2.35
	WD(mm)	40				13
200x	Mag(배)	70	100	130	160	200
	FOV(mm)	4.5	3.2	2.45	2	1.57
	WD(mm)	17				7
400x	Mag(배)	210	270	330	370	420
	FOV(mm)	1.5	1.15	0.95	0.85	0.75
	WD(mm)	6				5
1,000x	Mag(배)	600	750	900	1,050	1,200
	FOV(mm)	0.5	0.4	0.35	0.3	0.26
	WD(mm)	5				4

